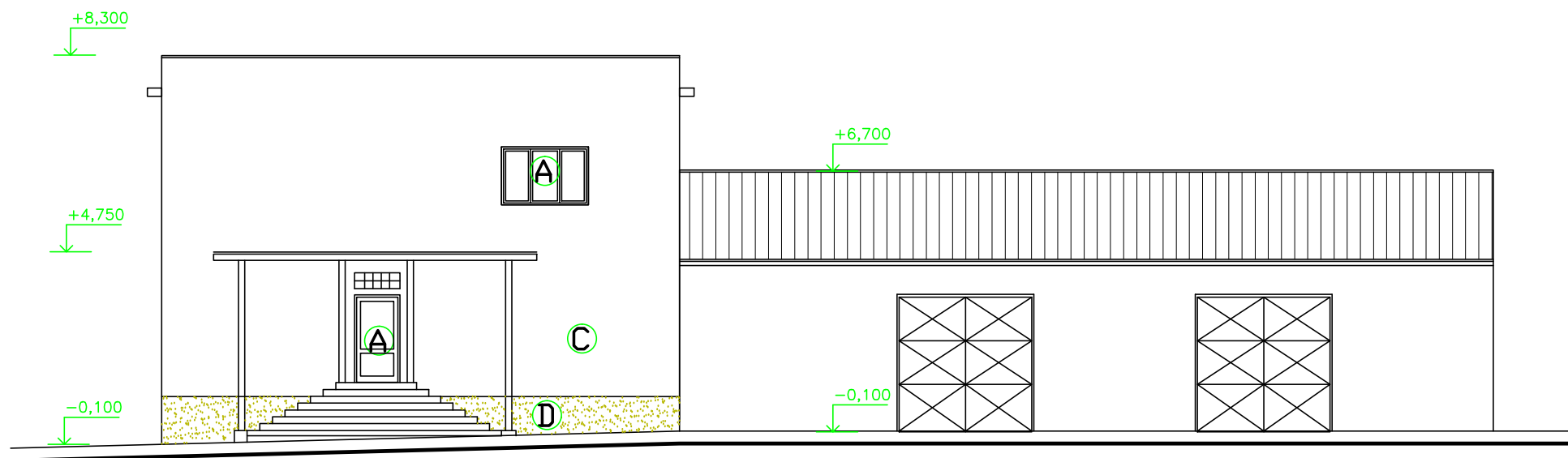


POHLAD ZADNÝ - DO DVORA M 1: 140



POHLAD BOČNÝ - NA VSTUP M 1: 140

## JESTVUJÚCE POHLADY M 1: 140

- A** – JESTVUJÚCE PLASTOVÉ OKNO RESP. DVERE
- C** – VONKAJŠIA OMIETKA, OKROVOŽLTEJ FARBY
- D** – JESTVUJÚCI CEMENTOVÝ SOKEL – ŠEDEJ FARBY
- E** – KLAMPIARSKA KONŠTRUKCIA NATRETÁ SYNT. HNEDOU FARBOU

+–0,00 = TERAJŠEJ ÚROVNI PODLAHY PRÍZEMIA

AUTOR	ING. ŠANTAVÝ RUDOLF, AUT. ING.	
PROJEKTU		
ZODP.PROJEKTANT		
VYPRACOVAL		
STAVBA	SKALIČA – ZATEPLENIE	
OBJEKT	HASIČSKEJ ZBROJNICE	
OBSAH	JESTV. POHLADY–ZADNÝ A BOČNÝ	
INVESTOR:	MESTO SKALIČA, NÁMESTIE SLOBODY 10.	
MIESTO:	SKALIČA, STRÁŽNICKÁ 2, p. č. 2459/2 a 3	
DÁTUM	V.019	VÝKRES
STUPEŇ	PS	A
FORMÁT	2xA4	S.06
ZAK.Č.	S–019–058	
MIERKA	1:140	